

**Грант РФФИ 13-05-00853 «Внутренние волны и их влияние на биологические компоненты меромиктического озера»**

**Руководитель:** к.б.н., с.н.с. А.П. Толмеев (ИБ СО РАН)

**Исполнитель от ИВМ СО РАН:** к.ф.-м.н. Л.А. Компаниец

На основании долговременных измерений ветра на озере Шира проведены расчеты по трехмерной модели для бассейна с цифровой моделью батиметрии озера Шира и учетом реальной ветровой картины на озере (рис.13), позволившие уточнить гидрофизические характеристики течения в озере (рис.14).

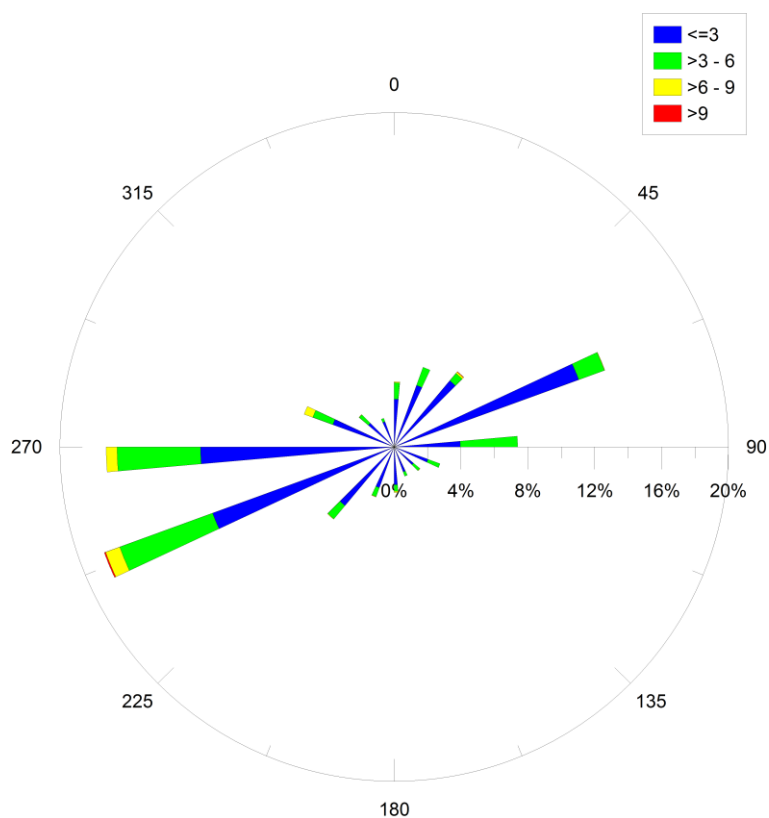


Рис.13. Роза ветров для озера Шира в период с 19 июня по 31 июля 2014 г.

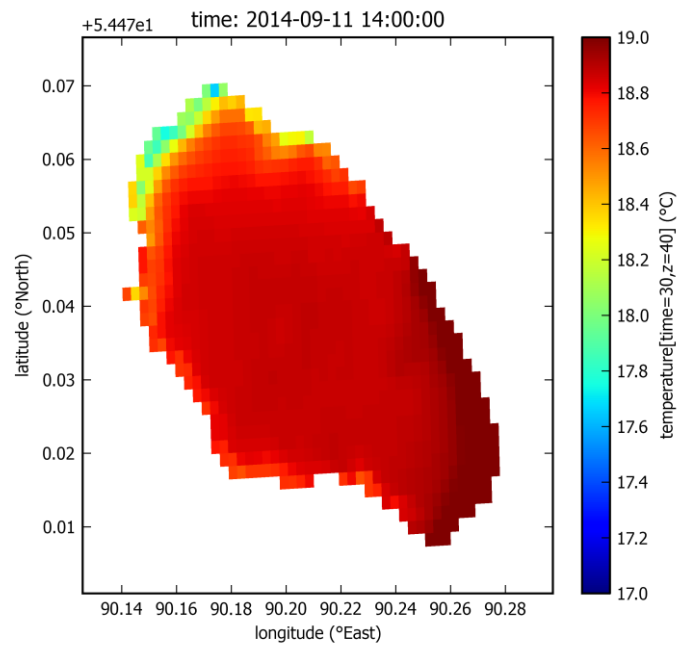


Рис.14. Прогнозируемый апвеллинг в озере Шира при западном ветре 5 м/с, действующем в течение 6 часов.